

水理・水文解析ソフトウェア統合型共通基盤の 活用と普及に向けて

- ◆ 日時：2011年9月7日（水） 16:15-18:15
- ◆ 場所：愛媛大学教育学部 2号館大講義室

☆ 討論会趣旨 ☆

水・物質循環解析ソフトウェア共通プラットフォーム(CommonMP:Common Modeling Platform for water-material circulation analysis)は、河川流域における様々な水・物質移動の素過程を再現するシミュレーション・モデルをつなぎあわせて、河川流域の複雑な水・物質循環を再現することができるシミュレーション・モデルのプラットフォームです。

CommonMP 開発プロジェクトの運営に当たっては、産官学からなるコンソーシアムを結成し、その推進のための支援を行っています。昨年にはコンソーシアム内に3つの部会（運営評価、技術、普及・参画）を設けて具体的な活動を開始しました。

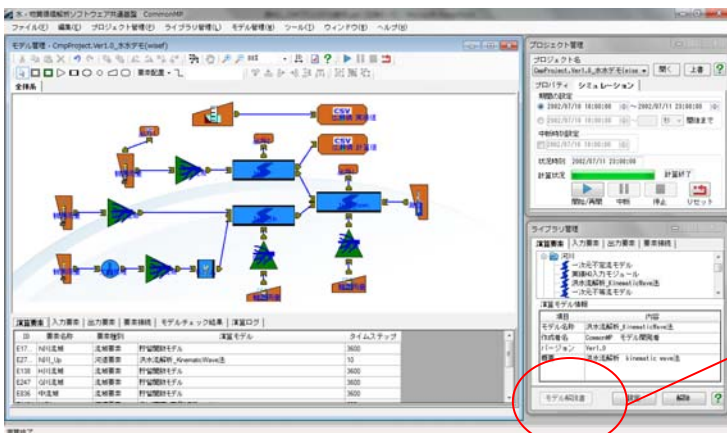
本討論会では、コンソーシアムからプロジェクトの活動を報告するとともに、今後のCommonMPの活用や普及に関する取り組みについて議論を行います。

CommonMP ウェブサイト
 要素モデルライブラリ

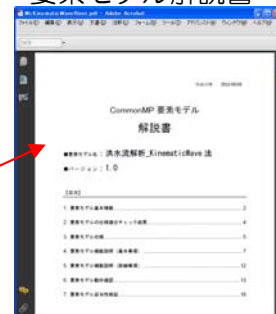


ダウンロード	要素モデル 解説書	氏名 所属	要素モデル名称 要素モデルのバージョン	登録年月日	ダウンロード 回数
ダウンロード	PDF	株式会社 水部	貯留関数法モデル Ver1.0	2011-08-17 13:54:14	0
ダウンロード	PDF	株式会社	一次元不定流解析モデル Ver1.0	2011-08-24 00:00:00	4

CommonMP Ver1.1.0



要素モデル解説書



<CommonMP Ver1.1.0 と要素モデルライブラリの画面イメージ>

研究討論会の内容

■ プロジェクト活動報告

討論会の趣旨	山田正（中央大学・教授）
CommonMP プロジェクトの経緯・ロードマップ・デモ（要素モデルの登録 等）	菊森佳幹（国土技術政策総合研究所・主任研究官）
活用事例報告（河川事業での活用）	岡崎健二（四国地方整備局・河川情報管理官）
活用事例報告（流域内放射性物質の流動挙動把握）	古米弘明（東京大学・教授）
活用事例報告（大学での活用）	立川康人（京都大学・准教授）
河川行政での取り組み	五道仁実（水管理・国土保全局・河川情報企画室長）
下水道行政での取り組み	那須基（水管理・国土保全局・流域下水道計画調整官）

■ 会場との意見交換

山田 正（中央大学・教授、CommonMP コンソーシアム・幹事長、運営評価部会長）
椎葉充晴（京都大学・教授、CommonMP コンソーシアム・技術部会長）
大平一典（中央大学・教授、CommonMP コンソーシアム・普及・参画部会長）
古米弘明（東京大学・教授、CommonMP コンソーシアム・推進委員）
吉谷純一（国土交通省 国土技術政策総合研究所 河川研究部 流域管理研究官、 CommonMP プロジェクト事務局）

その他

■ 問い合わせ先

菊森 佳幹（きくもり よしと）
国土技術政策総合研究所河川研究部気候変動研究チーム・チームリーダー／主任研究官
E-mail: kikumori-y92ta@nilim.go.jp

■ 参考サイト

<http://framework.nilim.go.jp>