

# CommonMP講習会

水・物資循環解析ソフトウェア共通プラットフォーム（CommonMP：Common Modeling Platform for water-material circulation analysis）は、河川流域における様々な水・物質移動の素過程を再現するシュミレーション・モデルをつなぎあわせて、河川流域の複雑な水・物質循環を再現することができるシュミレーション・モデルのプラットフォームです。

下記の通り、CommonMP に関する基本知識を持っている方を対象とした講習を実施します。今後 CommonMP 要素モデル開発をしていきたいと考えている方や要素モデル開発に興味のある方は、奮ってご参加下さい。

- ◆ 日時：2011年3月7日（月）14:00～16:30
- ◆ 場所：中央大学後楽園キャンパス新3号館3308会議室
- ◆ 主催：（社）土木学会水工学委員会水理・水文解析ソフトウェア共通基盤小委員会
- ◆ 費用：不要
- ◆ 対象：これまでに講習会等を受講した経験があり、CommonMP に関する基本知識を有し、CommonMP プロジェクトの構築、実行が可能な方で、これから CommonMP 要素モデルを開発していきたいと考えている方等を対象
- ◆ 定員：40名
- ◆ 事前申込：下記アドレスまで事前にお申込み下さい。  
※申し込み期限「3月3日」まで（ただし、定員になり次第、締切りとさせていただきます。）  
E-mail に以下の内容を記載し、CommonMP 講習会申込受付担当 [suigai@river.or.jp](mailto:suigai@river.or.jp) までお申込み下さい。  
記載頂く内容：氏名、学校名（会社名）、連絡先（Tel、E-mail）

## ～ CommonMP 講習会 次第（案）～

- 14:00～14:05 開会あいさつ（5分）
- 14:05～14:25 CommonMP プロジェクトの状況報告（20分）
- 14:25～15:35 要素モデル開発方法の紹介（70分）
- 15:35～16:25 ラッピングによる既存モデル活用例の紹介（50分）
- 16:25～16:30 閉会あいさつ（5分）

- ◆ 事前準備：CommonMP の実行及びコンパイルが可能なノートパソコン  
（CommonMP 本体 Ver.1.0（GIS はなしでも可）、CommonMP プログラミング開発環境、VisualStudio C# 2005 または 2008）

下記 URL にも関連情報の記載を予定しております。

CommonMP ウェブサイト <http://framework.nilim.go.jp>

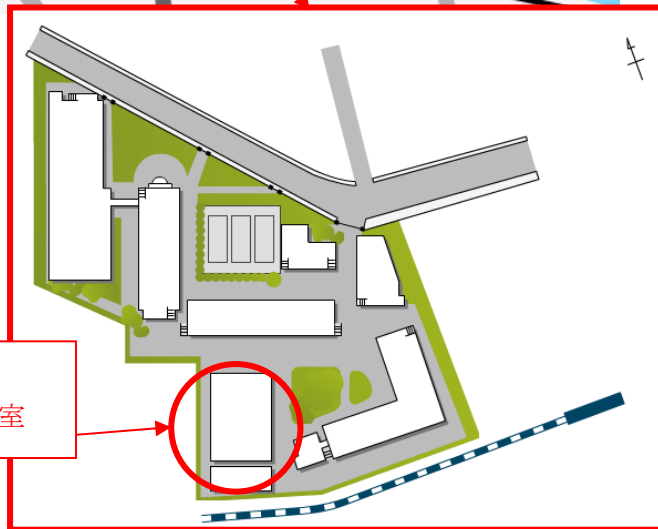
CPD：本講習会は土木学会の継続教育プログラム対象です。（CPD：2.5単位）



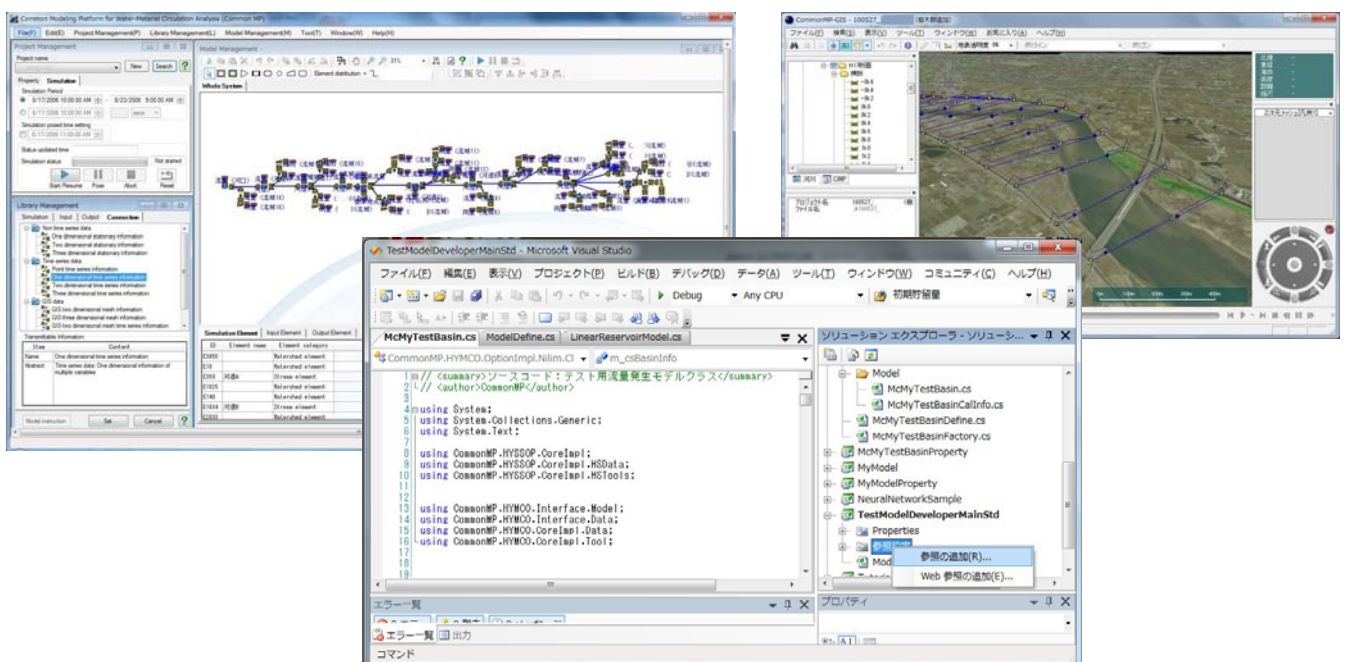
◆ 会場位置図

中央大学後楽園キャンパス新3号館3階3308会議室

所在地：〒112-8551 東京都文京区春日 1-13-27 TEL 03-3817-1711



新3号館  
3階3308会議室



<CommonMP 活用イメージ>