

水理・水文解析ソフトウェア統合型共通基盤の活用と 総合的な水解析ソフトウェアへの進化に向けて

- ◆ 日時：2010年9月3日（金） 12:40-14:40
- ◆ 場所：V-5 会場（北海道大学工学部 B32）

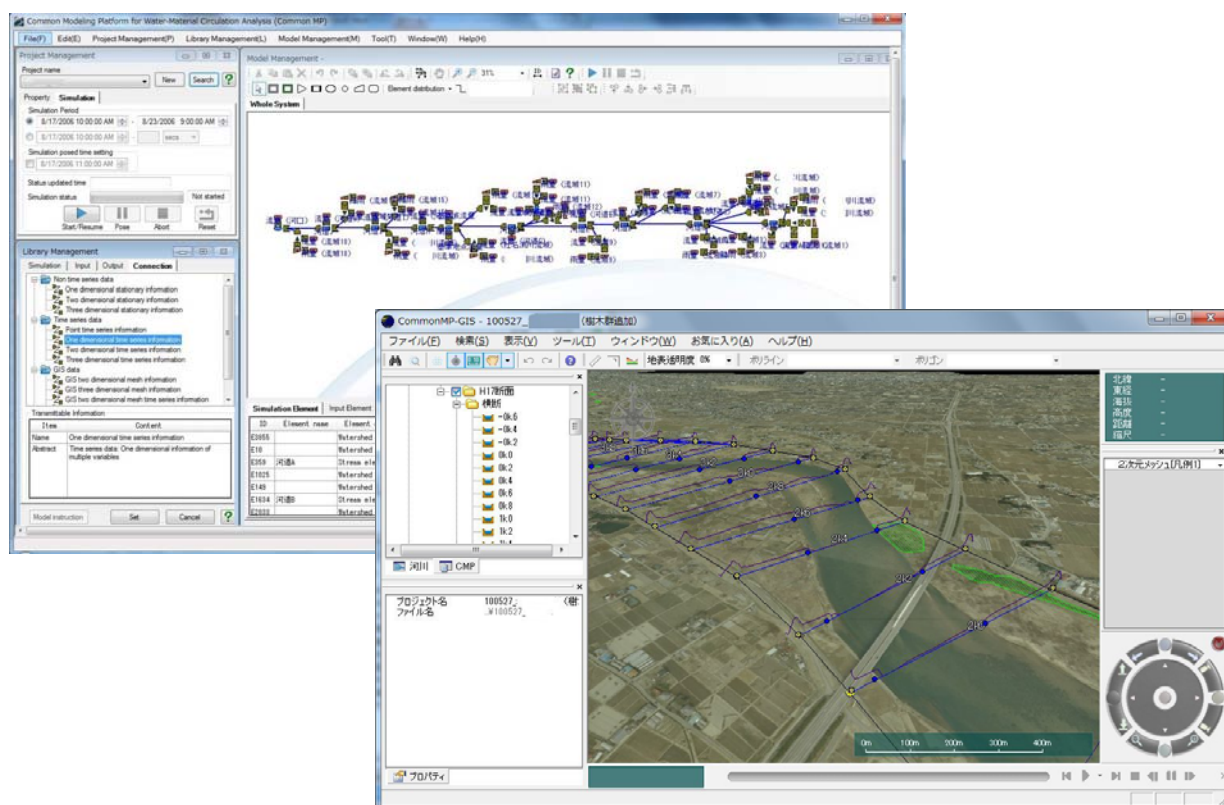
☆ 討論内容 ☆

水・物資循環解析ソフトウェア共通プラットフォーム（CommonMP：Common Modeling Platform for water-material circulation analysis）は、河川流域における様々な水・物質移動の素過程を再現するシュミレーション・モデルをつなぎあわせて、河川流域の複雑な水・物質循環を再現することができるシュミレーション・モデルのプラットフォームです。2007年から開発が進められてきたCommonMPは、本年3月にVer1.0がリリースされ、いよいよ実用段階に入りました。本研究討論会も、CommonMPの開発と同じく、2007年から毎年開催されてきましたが、今回の研究討論会は、CommonMPが実用段階に入ったことを踏まえ、CommonMPの開発や利活用の現場で活躍している若手研究者・技術者をパネリストに据え、水理・水文学等の研究開発や河川・下水道事業でのさらなる活用のための課題と今後の開発の方向性について議論するものです。



～ パネリスト ～

- 座長： 立川 康人（京都大学大学院工学研究科 准教授）
話題提供者：山本 聡（国土交通省 国土技術政策総合研究所 河川研究部長）
五道 仁実（国土交通省 河川局河川計画課 河川情報企画室長）
横田 敏宏（国土交通省 国土技術政策総合研究所 下水道研究室長）
山本 晶（国土交通省 東北地方整備局 水災害予報企画官）
藤原 直樹（建設コンサルタンツ協会 河川計画専門委員会 委員）
菊森 佳幹（国土交通省 国土技術政策総合研究所 河川研究部 気候変動研究チーム チームリーダー）



<CommonMP Ver1.0.2 及び CommonMP-GIS の画面イメージ>

～ 問い合わせ先 ～

菊森 佳幹（よしと）
国土技術政策総合研究所河川研究部気候変動研究チーム・チームリーダー
E-mail: kikumori-y92ta@nilim.go.jp

～ 参考サイト ～

<http://framework.nilim.go.jp>