

---

# プロジェクト移行 手順書

## 目 次

1. 概要 .....	1-1
1.1 目的 .....	1-1
1.2 プロジェクト移行の条件 .....	1-1
2. 移行手順 .....	2-1
2.1 作業フロー .....	2-1
2.2 Ver1.0 からのプロジェクトのエクスポート .....	2-1
2.3 Ver1.1 へのプロジェクトの取り込み .....	2-2
2.4 Ver1.1 へのモデルデータのコピー .....	2-3
2.5 Ver1.1 のデータファイルのパスの設定 .....	2-4

---

## 1. 概要

### 1.1 目的

本マニュアルは、CommonMP Ver1.0 シリーズで作成したプロジェクトを Ver1.1 に移行する手順を示すことを目的とします。

### 1.2 プロジェクト移行の条件

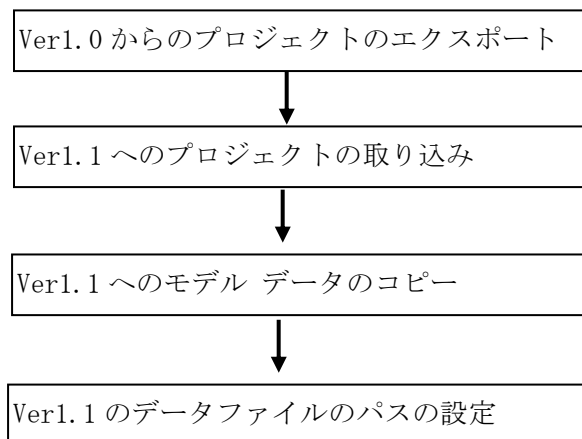
CommonMP Ver1.0 で作成したプロジェクトを CommonMP Ver1.1 に移行するには、下記のものを用意する必要があります。

- ・移行したいプロジェクトを格納した CommonMP Ver1.0
- ・移行したいプロジェクトで使用した要素モデルがインストールされた CommonMP Ver1.1

## 2. 移行手順

### 2.1 作業フロー

以下に、Ver1.0 シリーズで作成したプロジェクトを Ver1.1 に移行する作業フローを示します。



### 2.2 Ver1.0からのプロジェクトのエクスポート

[ファイル > プロジェクト > エクスポート]メニューを選択します (図-1)。

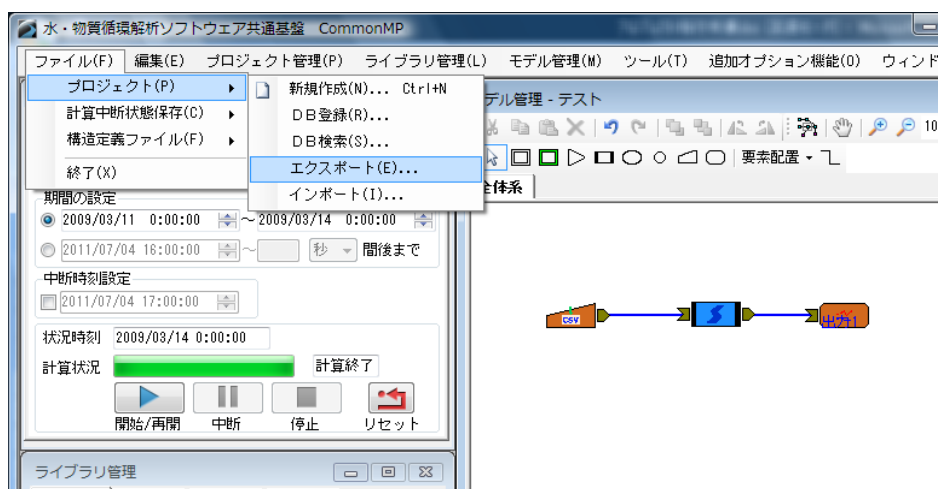


図-1 Ver1.0のプロジェクトのエクスポート

「プロジェクトの検索」画面が現れるので、移行したいプロジェクトを選択し、「エクスポート」ボタンをクリックします (図-2)。

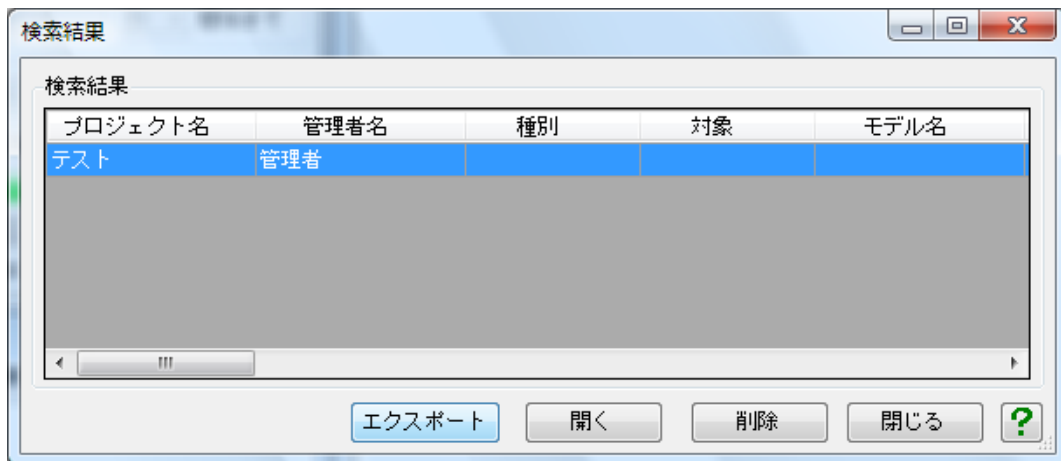


図-2 プロジェクトの選択

プロジェクトデータの保存先をたずねられるので、適当な場所に保存します（図-3）。

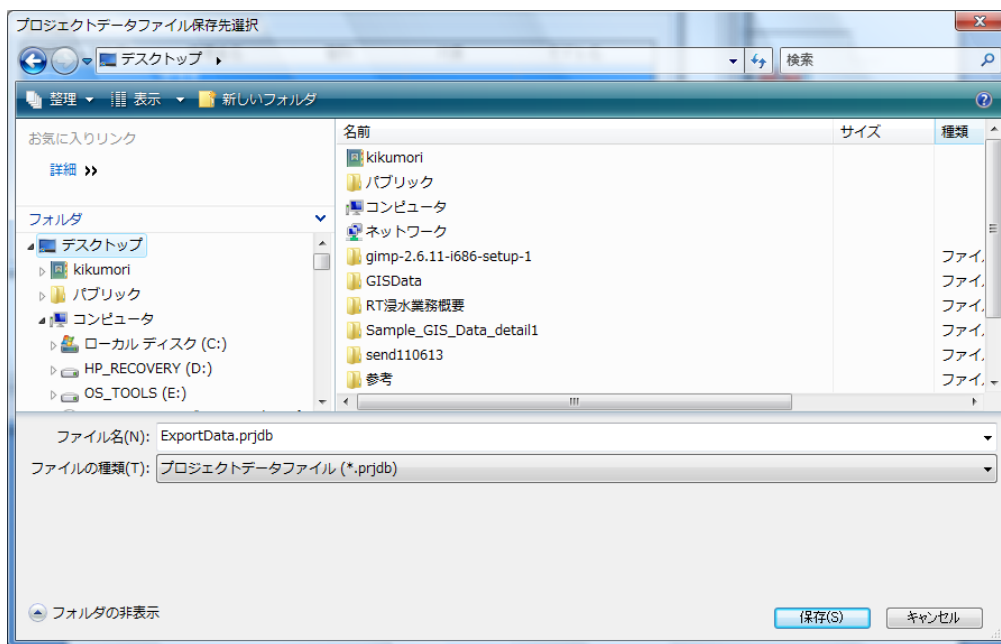


図-3 プロジェクトデータファイルの保存

### 2.3 Ver1.1 へのプロジェクトの取り込み

CommonMP Ver1.1 を立ち上げ、[ファイル > ポータブルデータ取込]メニューを選択し、2.2 で作成したプロジェクトファイルを開きます（ファイルの種類を zip ファイルではなくて、プロジェクトデータファイルにする）（図-4）。

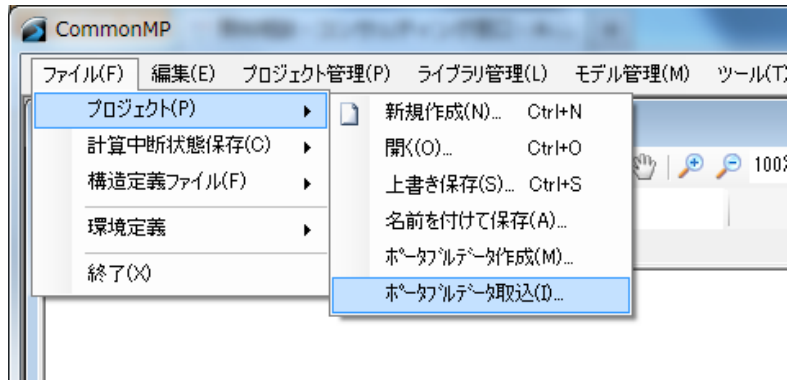


図-4 ポータブルデータ取込み

[ファイル > プロジェクト > 開く]メニューを選択し、プロジェクト選択のダイアログを立ち上げます。プロジェクトグループ「CmpProject.Ver1.0」に Ver1.0 で作成したプロジェクトがあるのが確認できるので、そのプロジェクトを選択し、開きます (図-5)。

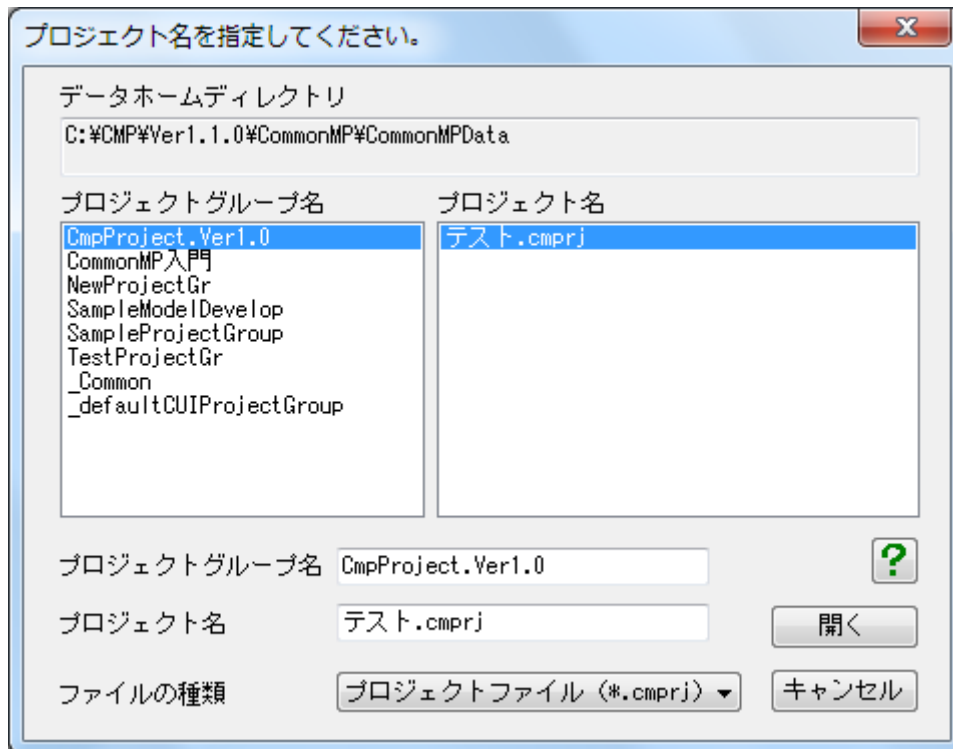


図-5 プロジェクトを開く

## 2.4 Ver1.1 へのモデルデータのコピー

CommonMP のインストールフォルダ

¥CommonMP¥CommonMPData¥CmpProject.Ver1.0¥InputData に Ver1.0 で作成したプロジェクトで用いたデータファイルをコピーします (図-6)。

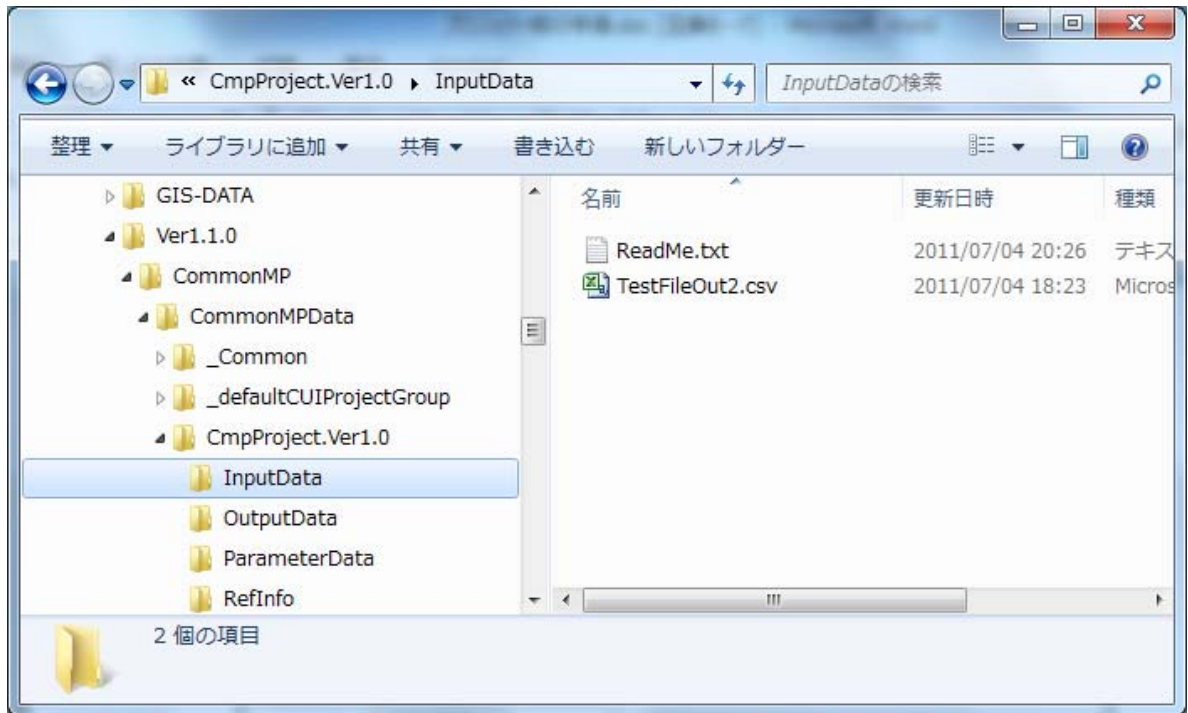


図-6 データファイルのコピー

## 2.5 Ver1.1 のデータファイルのパスの設定

2.4 でコピーしたデータファイルを利用する要素モデルから、データファイルへのパスの設定を  
 します。以上で完了です (図-7)。

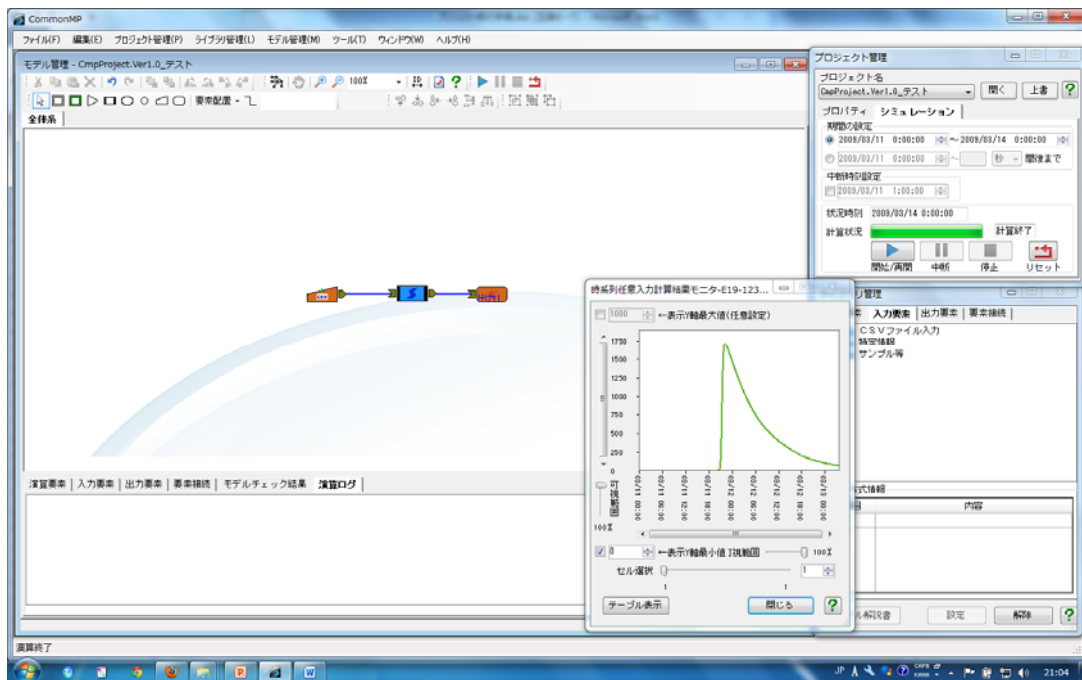


図-7 プロジェクトの移行 (完了)